



MASTER LEDtube T8 KVG/VVG



MASTER LEDtube 600mm HO 8W865 T8

Die Philips MASTER LEDtube KVG/VVG eignen sich hervorragend als Alternative für herkömmliche T8-Leuchtstofflampen am KVG/VVG und ermöglichen erhebliche Energieeinsparungen. Es gibt Ausführungen in drei unterschiedlichen Lichtstromklassen, um auch anspruchsvollen Anforderungen gerecht zu werden: StandardOutput (SO): bis zu 2.000 Lumen , HighOutput (HO): bis zu 3.100 Lumen , UltraOutput (UO): bis zu 3.700 Lumen.

Hinweise

- Nicht für Gleichspannung und/ oder elektronische Schalter geeignet
- Nicht dimmbar
- KVG/VVG Version ausschließlich für Betrieb am konventionellen Vorschaltgerät oder 230V geeignet
- Beim Wechsel zu LEDtube muss überprüft werden, ob die in den Vorschriften geforderten Beleuchtungsstärken eingehalten werden
- Wir weisen darauf hin, dass die Gesamtenergieeffizienz und Lichtverteilung einer Anlage von der Bauart der Anlage bestimmt werden
- Installationshinweise, abrufbar unter www.philips.de/LEDtube, sind zu beachten
- Alle Philips MASTER LEDtubes T8 verfügen über rotierende Endkappen für die optimale Ausrichtung einstellbar auf 0°/ 22,5°/ 45°/ 67,5°/ 90°
- Ein LEDtube Ersatz-Starter ist jeweils in der Handelsverpackung der KVG/VVG Versionen enthalten
- Flimmerarm nach EU 2019/2020

Produkt Daten

Allgemeine Informationen

Socket	G13 ROT (Rotating) [Medium Bi-Pin Fluorescent]
Nennlebensdauer	75.000 Stunde(n)
Schaltzyklus	200.000

Beleuchtungstechnologie	LED
Referenz für Lichtstrommessung	Sphere
CE-Zeichen	Ja
EU RoHS-konform	Ja

MASTER LEDtube T8 KVG/VVG

Lichttechnische Daten

Farbcode	865 [CCT of 6500K]
Ausstrahlungswinkel (Nom)	160 Grad
Lichtstrom	1.050 lm
Lichtfarbe	Kühles Tageslicht
Ähnlichste Farbtemperatur (Nom)	6500 K
Nennlichtausbeute (nom.)	131 lm/W
Farbkonsistenz	<6
Farbwiedergabeindex (CRI)	83
Restlichtstrom am Ende der Nennlebensdauer (Nom.)	70 %
Flackerwert (PstLM)	0,5
Stroboskopeffektwert (SVM)	0,2
Photobiologische Sicherheit gemäß EN 62471	RG0

Betrieb und Elektrik

Netzfrequenz	50 to 60 Hz
Eingangsfrequenz	50 bis 60 Hz
Energieverbrauch	8 W
Startzeit (Nom)	0,5 s
Aufwärmzeit bis 60 % Licht	0,5 s
Leistungsfaktor (Bruchteil)	0,9
Spannung (Nom)	220-240 V
LED-Alternative zu Leuchtstofflampenleistung	18 W

Temperatur

Umgebungstemperaturbereich	-20 °C bis 35 °C
Gehäusetemperatur (Nom)	50 °C

Lichtregelung und Dimmen

Dimmbar	Nein
---------	------

Mechanik und Gehäuse

Kolbenausführung	Matt
Kolbenmaterial	Kunststoff
Produktlänge	600 mm
Kolbenform	Röhre, doppelseitig gesockelt

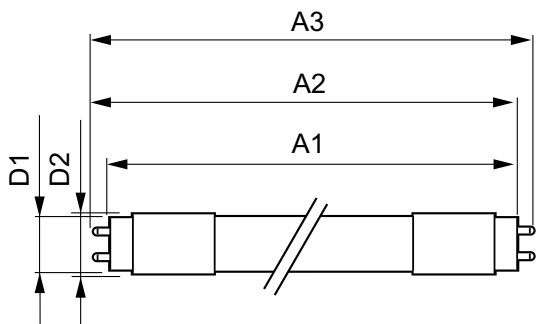
Genehmigung und Anwendung

Energieeffizienzklasse	E
Energiesparendes Produkt	Ja
Zeichen & Zertifikate	RoHS-Konformität TÜV CE-Kennzeichnung KEMA Keur-Zertifikat
Energieverbrauch kWh/1.000 Std.	8 kWh
EPREL Registrierungsnummer	1571693

Produktdaten

Gesamt-Produktcode	871869669751100
Bestell-Produktname	MAS LEDtube 600mm HO 8W865 T8
Bestellcode	69751100
Anzahl pro Verpackung	1
Zähler - Pakete pro Außenkarton	10
Material-Nr. (12NC)	929001307202
Gesamtbezeichnung des Produkts	MASTER LEDtube 600mm HO 8W865 T8
EAN Umverpackung	8718696697528
EAN/UPC - Product/Case	8718696697511

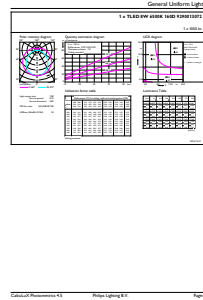
Abmessungsskizzen



Product	D1	D2	A1	A2	A3
MAS LEDtube 600mm HO 8W865 T8	25,78 mm	28 mm	588,5 mm	595,5 mm	602,5 mm

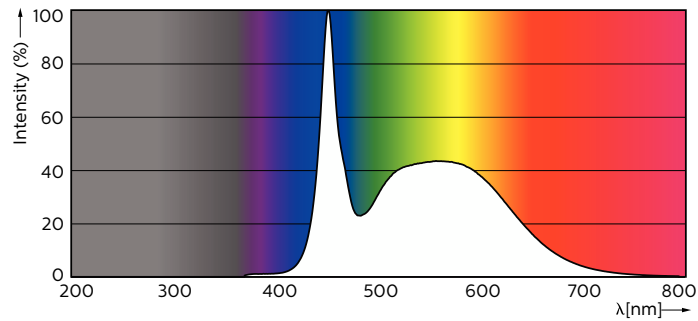
MASTER LEDtube T8 KVG/VVG

Photometrische Daten



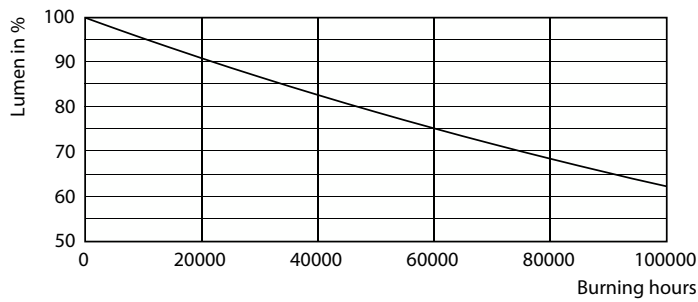
Light Distribution Diagram - MAS LEDtube 600mm HO 8W865 T8

General uniform lighting - MAS LEDtube 600mm HO 8W865 T8

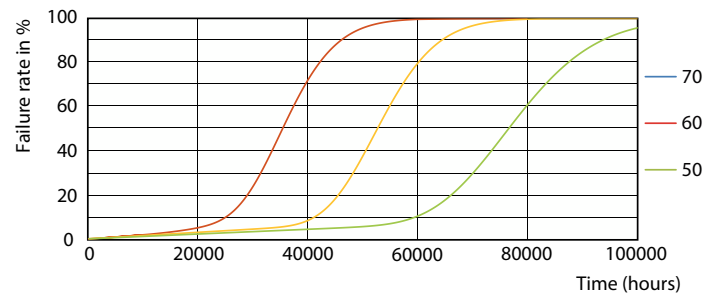


Spectral Power Distribution Colour - MAS LEDtube 600mm HO 8W865 T8

Lebensdauer



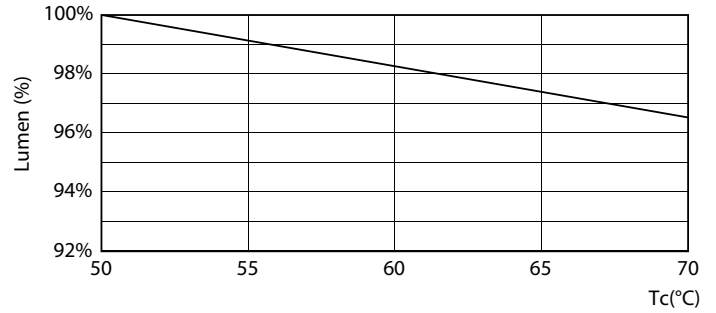
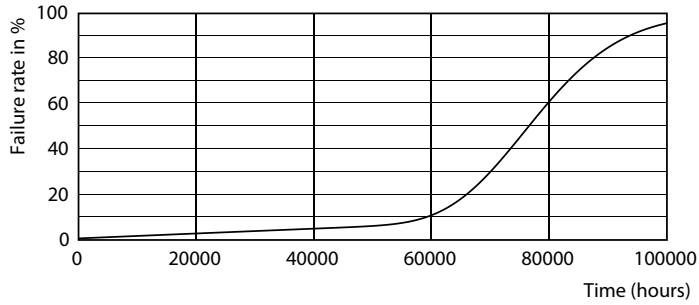
Lumen Maintenance Diagram - MAS LEDtube 600mm HO 8W865 T8



Life Expectancy Diagram - MAS LEDtube 600mm HO 8W865 T8

MASTER LEDtube T8 KVG/VVG

Lebensdauer



Life Expectancy Diagram - MAS LEDtube 600mm HO 8W865 T8

Lumen Maintenance Diagram - MAS LEDtube 600mm HO 8W865 T8



Life Expectancy Diagram - MAS LEDtube 600mm HO 8W865 T8

