



MASTER Value LEDtube T8



MASTER LEDtube VLE 600mm HO 8W 840 T8

Die Philips MASTER Value LEDtube KVG/VVG eignen sich hervorragend als Alternative für herkömmliche T8- Leuchtstofflampen am KVG/VVG und ermöglichen erhebliche Energieeinsparungen. Es gibt Ausführungen in zwei unterschiedlichen Lichtstromklassen, um auch anspruchsvollen Anforderungen gerecht zu werden: High Output (HO): bis zu 3.100 Lumen, Ultra Output (UO): bis zu 3.700 Lumen.

Hinweise

- Lampe ist in trockenen Umgebungen einzusetzen und nur in Verbindung mit einer für den Anwendungsbereich zugelassenen Leuchte zu betreiben
- Beim Wechsel auf LEDtube muss überprüft werden, ob die in den Vorschriften geforderten Beleuchtungsstärken eingehalten werden. Wir weisen darauf hin, dass die Gesamtenergieeffizienz und Lichtverteilung einer Anlage von der Bauart der Anlage bestimmt werden
- Ein LEDtube Ersatz-Starter ist jeweils in der Handelsverpackung der KVG/VVG Versionen enthalten
- LEDtube für KVG/VVG können auch an 230V betrieben werden
- Die MASTER Value LEDtubes sind nicht dimmbar
- Installationshinweise, abrufbar unter www.philips.de/LEDtube, sind zu beachten
- KVG/VVG Version ausschließlich für Betrieb am konventionellen Vorschaltgerät oder 230V geeignet
- Nicht für Gleichspannung und/ oder elektronische Schalter geeignet

Produkt Daten

| Allgemeine Informationen | | EU RoHS-konform | |
|--------------------------------|---------------------------------|---------------------------|--------------------|
| Socket | G13 [Medium Bi-Pin Fluorescent] | | Ja |
| Nennlebensdauer | 60.000 Stunde(n) | Lichttechnische Daten | |
| Schaltzyklus | 200.000 | Farbcode | 840 [CCT of 4000K] |
| Beleuchtungstechnologie | LED | Ausstrahlungswinkel (Nom) | 190 Grad |
| Referenz für Lichtstrommessung | Sphere | Lichtstrom | 1.050 lm |
| CE-Zeichen | Ja | Lichtfarbe | Kaltweiß (CW) |

MASTER Value LEDtube T8

| | |
|---|----------|
| Ähnlichste Farbtemperatur (Nom) | 4000 K |
| Nennlichtausbeute (nom.) | 131 lm/W |
| Farbkonsistenz | <6 |
| Farbwiedergabeindex (CRI) | 80 |
| Restlichtstrom am Ende der Nennlebensdauer (Nom.) | 70 % |
| Flackerwert (PstLM) | 1 |
| Stroboskopeffektwert (SVM) | 0,4 |
| Photobiologische Sicherheit gemäß EN 62471 | RG0 |

Betrieb und Elektrik

| | |
|--|--------------|
| Netzfrequenz | 50 to 60 Hz |
| Eingangsfrequenz | 50 bis 60 Hz |
| Energieverbrauch | 8 W |
| Startzeit (Nom) | 0,5 s |
| Aufwärmzeit bis 60 % Licht | 0,5 s |
| Leistungsfaktor (Bruchteile) | 0,9 |
| Spannung (Nom) | 220-240 V |
| LED-Alternative zu Leuchtstofflampenleistung | 18 W |

Temperatur

| | |
|----------------------------|------------------|
| Umgebungstemperaturbereich | -20 °C bis 45 °C |
| Gehäusetemperatur (Nom) | 55 °C |

Lichtregelung und Dimmen

| | |
|---------|------|
| Dimmbar | Nein |
|---------|------|

Mechanik und Gehäuse

| | |
|------------------|------|
| Kolbenausführung | Matt |
|------------------|------|

| | |
|----------------|-------------------------------|
| Kolbenmaterial | Glas |
| Produktlänge | 600 mm |
| Kolbenform | Röhre, doppelseitig gesockelt |

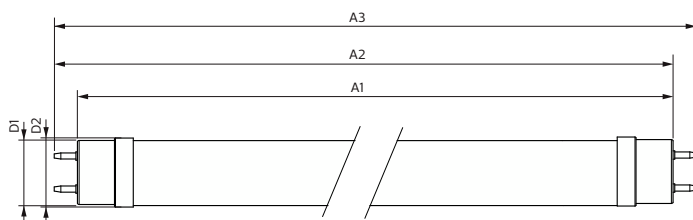
Genehmigung und Anwendung

| | |
|---------------------------------|--|
| Energieeffizienzklasse | E |
| Energiesparendes Produkt | Ja |
| Zeichen & Zertifikate | RoHS-Konformität TÜV CE-Kennzeichnung KEMA Keur-Zertifikat |
| Energieverbrauch kWh/1.000 Std. | 8 kWh |
| EPREL Registrierungsnummer | 1095863 |

Produktinformationen

| | |
|---------------------------------|---------------------------------------|
| Gesamt-Produktcode | 871869964681300 |
| Bestell-Produktname | MAS LEDtube VLE 600mm HO 8W 840 T8 |
| Bestellcode | 64681300 |
| Anzahl pro Verpackung | 1 |
| Zähler - Pakete pro Außenkarton | 10 |
| Material-Nr. (12NC) | 929002021202 |
| Gesamtbezeichnung des Produkts | MASTER LEDtube VLE 600mm HO 8W 840 T8 |
| EAN Umverpackung | 8718699646820 |
| EAN/UPC - Product/Case | 8718699646813 |

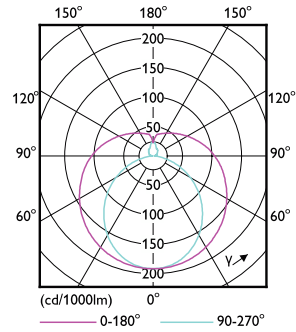
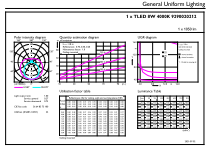
Abmessungsskizzen



| Product | D1 | D2 | A1 | A2 | A3 |
|------------------------------------|---------|-------|----------|----------|----------|
| MAS LEDtube VLE 600mm HO 8W 840 T8 | 25,8 mm | 28 mm | 588,6 mm | 595,7 mm | 602,8 mm |

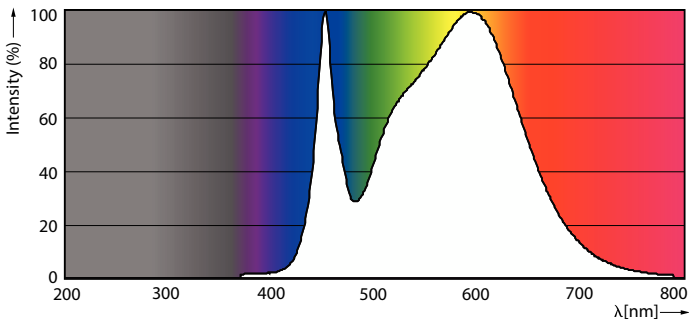
MASTER Value LEDtube T8

Photometrische Daten



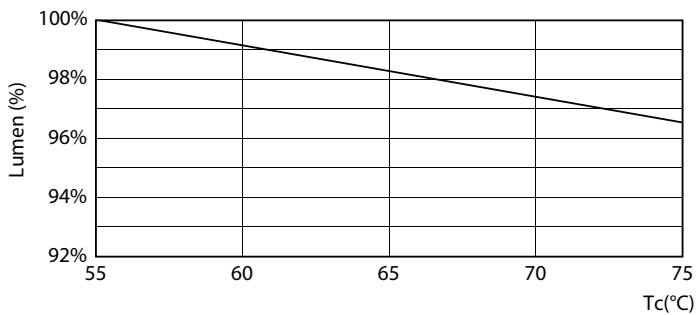
General uniform lighting - MAS LEDtube VLE 600mm HO 8W 840 T8

Light Distribution Diagram - MAS LEDtube VLE 600mm HO 8W 840 T8

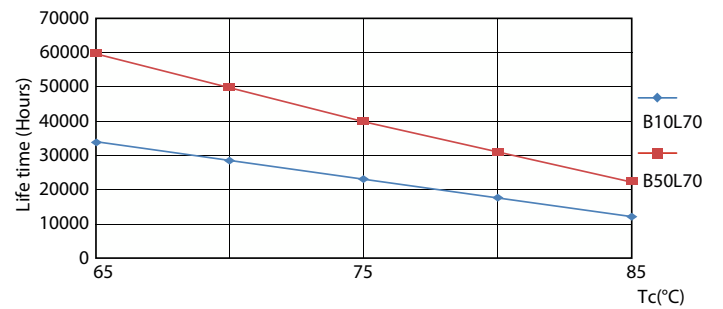


Spectral Power Distribution Colour - MAS LEDtube VLE 600mm HO 8W 840 T8

Lebensdauer



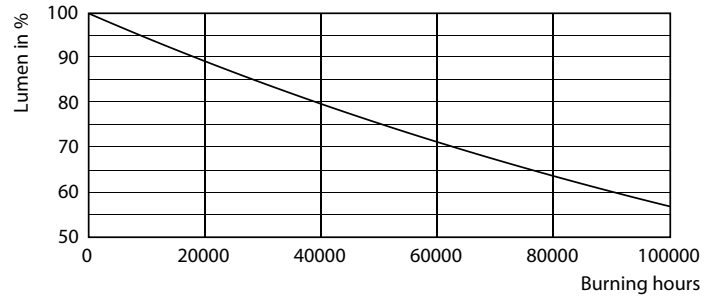
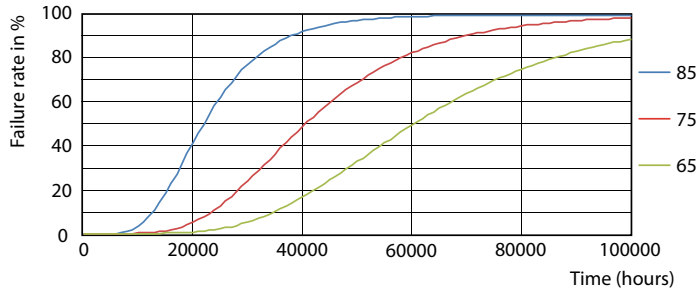
Lumen Maintenance Diagram - MAS LEDtube VLE 600mm HO 8W 840 T8



Life Expectancy Diagram - MAS LEDtube VLE 600mm HO 8W 840 T8

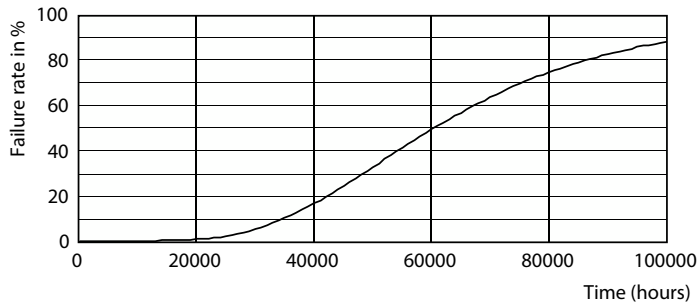
MASTER Value LEDtube T8

Lebensdauer



Life Expectancy Diagram - MAS LEDtube VLE 600mm HO 8W 840 T8

Lumen Maintenance Diagram - MAS LEDtube VLE 600mm HO 8W 840 T8



Life Expectancy Diagram - MAS LEDtube VLE 600mm HO 8W 840 T8

