



# MASTER LEDtube T5 InstantFit EVG



## Master LEDtube HF 1500mm HO 26W 840 T5 OE

Die Philips MASTER LEDtube T5 HF InstantFit EVG eignen sich hervorragend als Alternative für herkömmliche T5-Leuchtstofflampen und ermöglichen erhebliche Energieeinsparungen gegenüber herkömmlichen T5 Leuchtstofflampen. LEDtubes bieten die schnellste und einfachste Möglichkeit zur Umrüstung vorhandener Leuchten. auf LED-Technologie. Die Installation ist sicher und durch den direkten Lampenwechsel absolut einfach.

### Hinweise

- Zertifizierung inkl. Anforderungen aus der Sicherheitsnorm IEC 62776 für zweiseitig gesockelte Lampen (geprüft durch TÜV Süd)
- Beim Wechsel auf LEDtube muss überprüft werden, ob die in den Vorschriften geforderten Beleuchtungsstärken eingehalten werden. Wir weisen darauf hin, dass die Gesamtenergieeffizienz und Lichtverteilung einer Anlage von der Bauart der Anlage bestimmt werden.
- LEDtube für EVG sind nicht für den Betrieb an 230V geeignet
- Lampe ist in trockenen Umgebungen einzusetzen und nur in Verbindung mit einer für den Anwendungsbereich zugelassenen Leuchte zu betreiben
- Die InstantFit EVG ist mit gängigen EVGs von Markenherstellern kompatibel. Bitte prüfen Sie vor Installation die Kompatibilität mit der Kompatibilitätsliste unter [www.philips.de/LEDtube](http://www.philips.de/LEDtube)

### Produkt Daten

#### Allgemeine Eigenschaften

Lighting Technology	LED
Referenz für die Flussmessung	Sphere
Schaltzyklus	50.000
Nominelle Nutzlebensdauer	60.000 Stunde(n)
Socket	G5 [G5]

#### Lichttechnische Daten

Farbcode	840 [CCT of 4000K]
Ausstrahlungswinkel (Nom)	200 Grad
Lichtstrom	3.900 lm
Lichtfarbe	Kaltweiß (CW)
Ähnlichste Farbtemperatur (Nom)	4000 K
Lichtleistung (spezifiziert) (Nom)	150 lm/W
Farbkonsistenz	<6

# MASTER LEDtube T5 InstantFit EVG

Farbwiedergabeindex (CRI)	80
Restlichtstrom am Ende der Nennlebensdauer (Nom.)	70 %

## Elektrische Kenndaten

Netzfrequenz	20K to 140K Hz
Eingangsfrequenz	20 K bis 140 K Hz
Stromverbrauch	26 W
Startzeit (Nom)	0,5 s
Anlaufzeit, bis 60 % der maximalen Helligkeit erreicht sind	0,5 s
Leistungsfaktor (Anteil)	0,9
Spannung (Nom)	60-120 V

## Temperaturkenndaten

Umgebungstemperaturbereich	-20 °C bis 45 °C
Gehäusetemperatur (max)	50 °C

## Dimmen

Dimmbar	Kompatibilität mit Vorschaltgeräten prüfen
---------	--------------------------------------------

## Mechanische Kenndaten

Lampenausführung	Matt
Kolbenmaterial	Glas
Produktlänge	1.500 mm

Kolbenform	Röhre, doppelseitig gesockelt
------------	-------------------------------

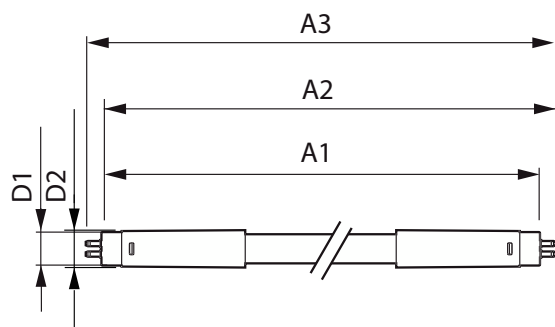
## Zulassungen und Anwendungseigenschaften

Energieeffizienzklasse	D
Energiesparendes Produkt	Ja
Prüfzeichen	RoHS-Konformität TÜV CE-Kennzeichnung KEMA Keur-Zertifikat
Energieverbrauch kWh/1.000 Std.	26 kWh
EPREL Registrierungsnummer	1384144
CE-Zeichen	Ja
EU RoHS-konform	Ja

## Produktinformationen

Full EOC	871869974959000
Bestell-Produktname	MAS LEDtube HF 1500mm HO 26W 840 T5 OE
Bestellcode	74959000
Anzahl pro Verpackung	1
SAP-Zähler - Pakete pro Außenkarton	10
Materialnummer (12NC)	929002352402
Gesamtbezeichnung des Produkts	Master LEDtube HF 1500mm HO 26W 840 T5 OE
EAN Umverpackung	8718699749606

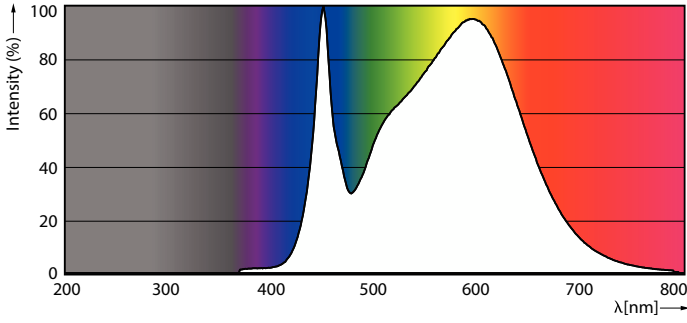
## Abmessungsskizzen



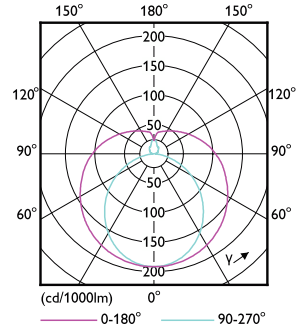
Product	D1	D2	A1	A2	A3
MAS LEDtube HF 1500mm HO 26W 840 T5 OE	15,5 mm	19 mm	1.449 mm	1.456 mm	1.463 mm

# MASTER LEDtube T5 InstantFit EVG

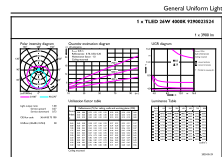
## Photometrische Daten



Spectral Power Distribution Colour - MAS LEDtube HF 1500mm HO 26W 840 T5 OE



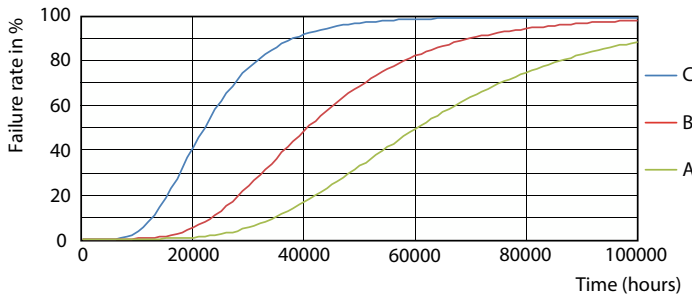
Light Distribution Diagram - MAS LEDtube HF 1500mm HO 26W 840 T5 OE



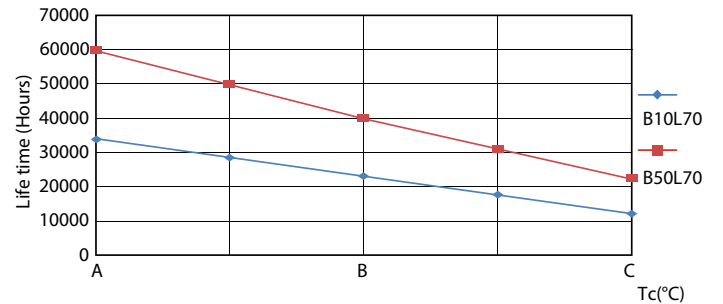
General Uniform Lighting

General uniform lighting - MAS LEDtube HF 1500mm HO 26W 840 T5 OE

## Lebensdauer



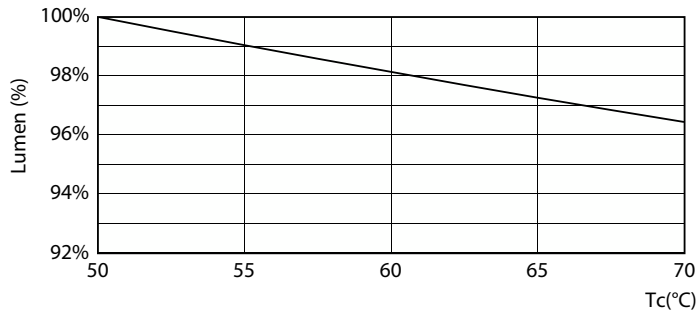
Life Expectancy Diagram - MAS LEDtube HF 1500mm HO 26W 840 T5 OE



Life Expectancy Diagram - MAS LEDtube HF 1500mm HO 26W 840 T5 OE

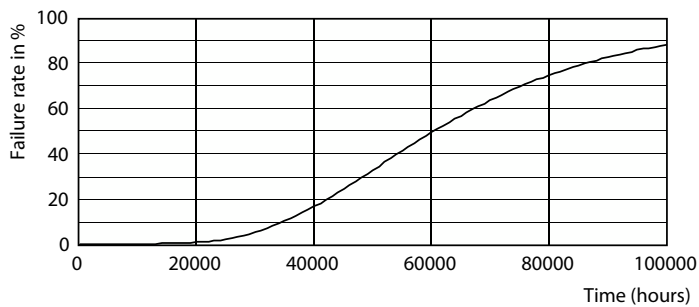
# MASTER LEDtube T5 InstantFit EVG

## Lebensdauer



Lumen Maintenance Diagram - MAS LEDtube HF 1500mm HO 26W 840 T5 OE

Lumen Maintenance Diagram - MAS LEDtube HF 1500mm HO 26W 840 T5 OE



Life Expectancy Diagram - MAS LEDtube HF 1500mm HO 26W 840 T5 OE

