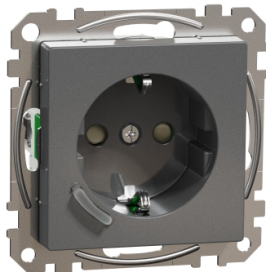


Produktdatenblatt

Spezifikationen

merten



Connected SCHUKO-Steckdose 16A, System M, Thermoplast edelmatt, Anthrazit

MEG2380-0414

EAN Code: 4042811223342

Hauptmerkmale

Baureihe	Merten
Produkt- Oder Komponententyp	Angeschlossene Steckdose
Kompatibilität Des Konzentrators	Wiser hub Generation 2
Name Der Mobilen App	Wiser Home
Gerätedarstellung	Mechanismus mit Befestigungsrahmen und Abdeckplatte
Steckdosen-Typ	Single socket-outlet
Anzahl Der Steckdosen	1
Konfiguration Der Ausgangspole	2-polig + E
Ausgangsstandard	CEE 7/3
Hauptfarbton	Anthrazitfarben

Zusatzmerkmale

Gehäusevariante	Einbau
Bemessungsstrom	16 A
Lasttyp	LED-Lampe 125 µF 100 W 230 V AC Glühlampe 2.000 W 230 V AC Niedervolt-Halogenlampe mit ferromagnetischem Transformator 1.500 VA Niedervolt-Halogenlampe mit elektronischem Transformator 2.000 VA Ohmsch 3.680 W Kapazitiv 70 µF 6 AX Induktiv 16 A cos phi = 0,6 Motor 1.600 VA 7 A
Anzahl Der Steckdosen	1 x verbunden
[Ue] Betriebsbemessungsspannung	230 V AC 50 Hz
Verbrauch Im Bereitschaftszustand	Max. 0,4 W
Schutzgerätetyp	Miniatur-Leitungsschutzschalter (MCB) 16 A max.
Schutzart	Überhitzungsschutz Überlastschutz
Funktion Verfügbar	Stromüberwachung
Messgenauigkeit	+/-1 % (bei > 25 W Last)
Kommunikationsnetztyp	Drahtlos Zigbee (2405...2480 MHz), 10 mW bei < 50 m
Farbton	Anthrazitfarben (RAL 7024)
Oberflächenbeschaffenheit	Matt
Oberflächenbehandlung	Gemalt
Schutzart (Ip)	IP20

Bruttopreisliste für Deutschland zuzüglich Zuschläge, Frachtkosten und Mehrwertsteuer, gültig ab dem 1. Januar 2024. Irrtum und Änderungen vorbehalten. Es gelten die AGBs der Schneider Electric GmbH.

Lokale Signalisierung	LED (grün/rot/orange)
Signalisierungsfunktion	Status
Kontrolltyp	Durch mobile Anwendung
Anschlüsse - Klemmen	Schraubenlose Klemmen
Klemmverbindungskapazität	2 x 2,5 mm ²
Material	Thermoplastisch
Befestigungsmodus	Durch Schrauben
Installationstyp	Innenraum
Einbautiefe	31,55 mm
Tiefe	43,35 mm
Breite	72,7 mm
Höhe	72,7 mm
Projektierungstiefe	11,8 mm
Produktzertifizierungen	Zigbee 3.0 CE

Montage

Umgebungstemperatur Bei Betrieb	5...40 °C
Schutzart (Ik)	IK02

Verpackungseinheiten

Vpe 1 Art	PCE
Vpe 1 Menge	1
Vpe 1 Höhe	7,7 cm
Vpe 1 Breite	9,5 cm
Vpe 1 Länge	9,5 cm
Vpe 1 Gewicht	152 g
Vpe 2 Art	S03
Vpe 2 Menge	36
Vpe 2 Höhe	30 cm
Vpe 2 Breite	30 cm
Vpe 2 Länge	40 cm
Vpe 2 Gewicht	5,913 kg
Vpe 3 Art	P12
Vpe 3 Menge	288
Vpe 3 Höhe	45 cm
Vpe 3 Breite	80 cm
Vpe 3 Länge	120 cm
Vpe 3 Gewicht	59,304 kg

Vertragliche Gewährleistung

Garantie	18 Monate
-----------------	-----------

Nachhaltigkeit

Das Umweltzeichen **Green Premium™** ist die Verpflichtung von Schneider Electric, Produkte mit erstklassiger Umwelleistung zu liefern. Green Premium verspricht Konformität mit den neuesten Vorschriften, Transparenz hinsichtlich der Umweltauswirkungen sowie zirkuläre und CO₂-arme Produkte.

Der Leitfaden zur Bewertung der Produktnachhaltigkeit ist ein Whitepaper, das globale Umweltzeichen-Normen und die Interpretation von Umwelterklärungen erläutert.

[Erfahren Sie mehr über Green Premium >](#)

[Leitfaden zur Bewertung der Nachhaltigkeit eines kommerziellen Produkts >](#)



Transparenz RoHS/REACH

Angaben zur Umweltfreundlichkeit & Nachhaltigkeit

Quecksilberfrei

Informationen Zu Rohs-Ausnahmen [Ja](#)

Produkt Mit Halogenfreien Kunststoffteilen

Zertifizierungen & Normen

Reach-Verordnung

[REACH-Deklaration](#)

Eu-Rohs-Richtlinie

Konform mit Ausnahmen

Rohs-Richtlinie Für China

[RoHS-Erklärung für China](#)

Produkt außerhalb des RoHS-Bereichs für China. Erklärung der Substanzen zu Ihrer Information.

Umweltproduktdeklaration

[Produktumweltprofil](#)

Kreislaufwirtschafts-Profil

[Entsorgungsinformationen](#)