

## AK648N4

### Technische Daten



#### Allgemeine Daten

|                    |                 |
|--------------------|-----------------|
| Typ                | AK648N4         |
| Artikelnummer      | 2CPX032566R9999 |
| Warentarifnummer   | 85371098        |
| Ursprungsland      | Deutschland     |
| Bauart             | Haubenverteiler |
| Produkt Hierarchie | 0102            |

Haubenverteiler, teilmontiert, Anbaumöglichkeit: oben und unten und seitlich, Montageart: Aufputz, für den Innenbereich, ohne Tür, Schutzklasse II (schutzisoliert), Schutzart IP30, mit VDE-Prüfzeichen, geltende Normen: DIN 43871, DIN EN 60670-24; VDE 0606-24, IK-Code 7, Bemessungsbetriebsspannung  $U_e$  400V AC 50/60 Hz, Bemessungsstrom  $I_n$  63 A, Glühdrahtfestigkeit 750°C, unbehandelt, in RAL 9016, Gehäuse aus Thermoplast, ohne Tür, Tür aus Stahlblech, in RAL 9016, mit Tip In-Verschluss, Türöffnungswinkel 120 Grad, Türanschlag rechts oder links, Leitungseinführung oben über Vorprägungen, unten über vorgeprägt, seitlich über Vorprägungen, Rückwand vorgeprägt, Abmessungen in mm (H x B x T): 703 x 339 x 99, 4-reihig, Platzeinheiten 48, Reihenabstand: 125, Abdeckungen aus Kunststoff, plombierbarer Schnellverschluss, mit N/PE Quick-Steckklemme, Kabelabfangschiene integriert, ausgebaut mit Hutschienen, Geräteträger herausnehmbar

# AK648N4

## Technische Daten

### Technische Daten

|   |                                 |
|---|---------------------------------|
| Abdeckungsverschluss                        | plombierbarer Schnellverschluss |
| Bemessungsbetriebsspannung Ue [V] AC        | 400 V                           |
| Bemessungsfrequenz f [Hz]                   | 50/60 Hz                        |
| Bemessungsisolationsspannung Ui [V]         | 690 V                           |
| Bemessungsstoßspannungsfestigkeit Uimp [kV] | 6 kV                            |
| Bemessungsstossstromfestigkeit Ipk [kA]     | 10 kA                           |
| Bemessungsstrom In [A]                      | 63 A                            |
| Geräteträger                                | herausnehmbar                   |
| Geräteträger herausnehmbar                  | Ja                              |
| Kabelabfangschiene                          | integriert                      |
| Klemmenart                                  | Quick-Steckklemme               |
| Klemmenbestückung                           | mit N/PE                        |
| Schutzart [IP]                              | IP30                            |
| Schutzart ohne Tür [IP]                     | IP30                            |
| Schutzklasse                                | schutzisoliert                  |
| Türanschlag                                 | rechts oder links               |
| Türart                                      | ohne Tür                        |
| Türöffnungswinkel [Grad]                    | 120 °                           |
| Überspannungskategorie                      | III                             |
| Verlustleistung max. [W]                    | 62 W                            |
| Verlustleistung T 30K [Watt]                | 59 W                            |
| Verschlussart Schloss                       | Tip In-Verschluss               |
| Verschmutzungsgrad                          | 3                               |
| Zugentlastung                               | Ja                              |

### Normen

|  |        |
|--|--------|
| DIN 43871                                    | Ja     |
| DIN EN 60670-24:2014-03; VDE 0606-24:2014-03 | Ja     |
| Glühdrahtfestigkeit [°C]                     | 750 °C |

### Umgebungsbedingung

|                |              |
|----------------|--------------|
| Einsatzbereich | Innenbereich |
|----------------|--------------|

### Lieferform

|                      |              |
|----------------------|--------------|
| Auslieferungszustand | ohne Tür     |
| Basismengeneinheit   | Stück        |
| Lieferform           | teilmontiert |

### Lieferform

|                                  |    |
|----------------------------------|----|
| Menge Verpackungseinheit Basis   | 1  |
| Menge Verpackungseinheit Palette | 33 |

### Ausbauvarianten

|                  |                             |
|------------------|-----------------------------|
| Anbaumöglichkeit | oben und unten und seitlich |
| Ausbauvariante   | ausgebaut mit Hutschienen   |

### Konstruktive Daten

|  |              |
|--|--------------|
| Anzahl Gerätereihen                      | 4            |
| Anzahl Gerätereihen                      | 4            |
| Farbe [RAL]                              | Verkehrsweiß |
| Farbe Tür                                | Verkehrsweiß |
| Gehäusebefestigungsmaß innen Breite [mm] | 299 mm       |
| Gehäusebefestigungsmaß innen Höhe [mm]   | 605 mm       |
| IK-Code                                  | 7 Joule      |
| Leitungseinführung                       | vorgeprägt   |
| Leitungseinführung oben                  | Vorprägungen |
| Leitungseinführung Rückwand              | vorgeprägt   |
| Leitungseinführung seitlich              | Vorprägungen |
| Leitungseinführung unten                 | vorgeprägt   |
| Nennmaß außen Breite [mm]                | 339 mm       |
| Nennmaß außen Höhe [mm]                  | 703 mm       |
| Nennmaß außen Tiefe [mm]                 | 99 mm        |
| nutzbare Breite [mm]                     | 255 mm       |
| nutzbare Höhe [mm]                       | 656 mm       |
| nutzbare Tiefe max. [mm]                 | 55 mm        |
| Oberflächenbeschaffenheit                | unbehandelt  |
| Platzeinheiten [PLE]                     | 48           |
| Platzeinheiten erweiterbar [PLE]         | 8            |
| Werkstoff Abdeckungen                    | Kunststoff   |
| Werkstoff Gehäuse                        | Thermoplast  |
| Werkstoff Tür                            | Stahlblech   |

### Aufstellungart

|                          |      |
|--------------------------|------|
| Hohlwandinbaumöglichkeit | Nein |
| Montageart Aufputz       | Ja   |
| Montageart Hohlwand      | Nein |

---

# AK648N4

## Technische Daten

### Aufstellungart

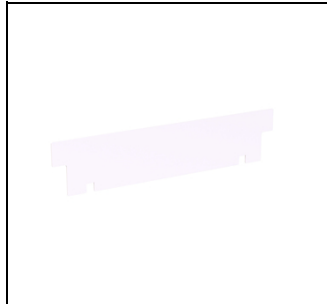
|                         |      |
|-------------------------|------|
| Montageart teilversenkt | Nein |
| Montageart Unterputz    | Nein |

# AK648N4

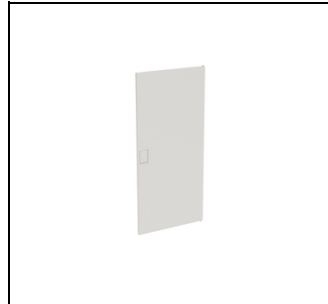
## Zubehör



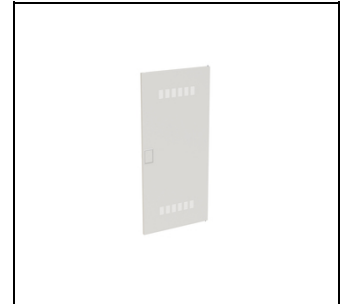
**AZB3P10**  
Verbindungsteil AK600 10Stk.  
EAN  
Art.-Nr. 2CPX010998R9999  
Listenpreis 0.00 €



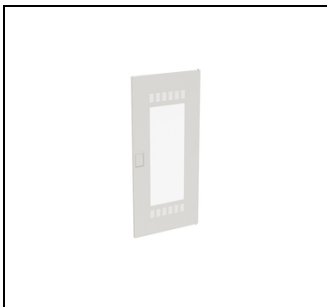
**AZB2**  
Wagrecht Schottung AK  
EAN  
Art.-Nr. 2CPX010997R9999  
Listenpreis 0.00 €



**AZT640**  
AK600 Tür 4R RAL 9016  
EAN  
Art.-Nr. 2CPX031152R9999  
Listenpreis 0.00 €



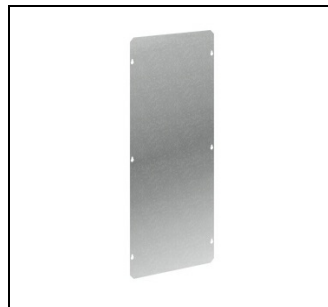
**AZT640V**  
AK600 Tür 4R belüftet  
EAN  
Art.-Nr. 2CPX031156R9999  
Listenpreis 0.00 €



**AZT640W**  
AK600 Tür 4R wifi  
EAN  
Art.-Nr. 2CPX031160R9999  
Listenpreis 0.00 €



**UZG648**  
Geräteträger UK600 4 R  
EAN  
Art.-Nr. 2CPX031121R9999  
Listenpreis 47.60 €



**UZM640**  
Mopla UK verzinkt 4 R  
EAN  
Art.-Nr. 2CPX031417R9999  
Listenpreis 50.00 €



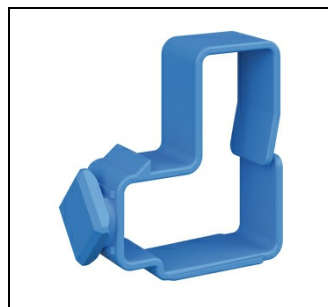
**UZG612**  
Geräteträger UK600 1 R  
EAN  
Art.-Nr. 2CPX031118R9999  
Listenpreis 5.15 €



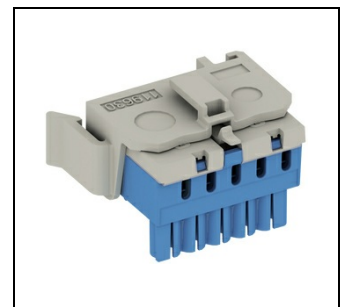
**UZT3**  
Sicherheits-Schloß UK600  
EAN  
Art.-Nr. 2CPX031412R9999  
Listenpreis 30.10 €



**ZA3P5**  
Verschluß-Str. 12PLE(VE=5St.)  
EAN  
Art.-Nr. 2CPX062385R9999  
Listenpreis 20.10 €



**UZED1P10**  
Drahthalter UK600  
EAN  
Art.-Nr. 2CPX031420R9999  
Listenpreis 15.05 €



**ZK50BT**  
N-Klemmenblock mit Adapter  
EAN  
Art.-Nr. 2CPX062745R9999  
Listenpreis 6.00 €

# AK648N4

## Zubehör



**ZK50B**  
N-Klemmenblock 5x4qmm  
EAN  
Art.-Nr. 2CPX062750R9999  
Listenpreis 5,00 €



**ZK51B**  
N-Klemmenblock 5x4+1x25qmm  
EAN  
Art.-Nr. 2CPX062751R9999  
Listenpreis 6,15 €



**ZK82B**  
N-Klemmenblock 8x4+2x25qmm  
EAN  
Art.-Nr. 2CPX062752R9999  
Listenpreis 7,90 €



**ZK113B**  
N-Klemmenblock 11x4+3x25qmm  
EAN  
Art.-Nr. 2CPX062753R9999  
Listenpreis 11,00 €



**ZK144B**  
N-Klemmenblock 14x4+4x25qmm  
EAN  
Art.-Nr. 2CPX062754R9999  
Listenpreis 14,15 €



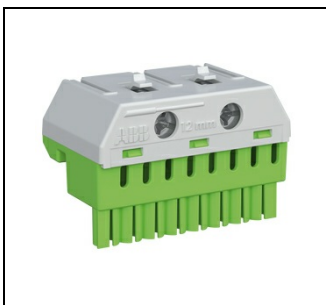
**ZK175B**  
N-Klemmenblock 17x4+5x25qmm  
EAN  
Art.-Nr. 2CPX062755R9999  
Listenpreis 16,50 €



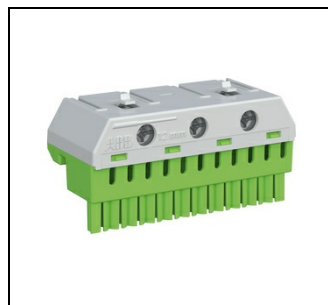
**ZK206B**  
N-Klemmenblock 20x4+6x25qmm  
EAN  
Art.-Nr. 2CPX062756R9999  
Listenpreis 18,45 €



**ZK51G**  
PE-Klemmenblock 5x4+1x25qmm  
EAN  
Art.-Nr. 2CPX062757R9999  
Listenpreis 6,15 €



**ZK82G**  
PE-Klemmenblock 8x4+2x25qmm  
EAN  
Art.-Nr. 2CPX062758R9999  
Listenpreis 7,90 €



**ZK113G**  
PE-Klemmenblock 11x4+3x25qmm  
EAN  
Art.-Nr. 2CPX062759R9999  
Listenpreis 11,00 €



**ZK144G**  
PE-Klemmenblock 14x4+4x25qmm  
EAN  
Art.-Nr. 2CPX062760R9999  
Listenpreis 14,15 €



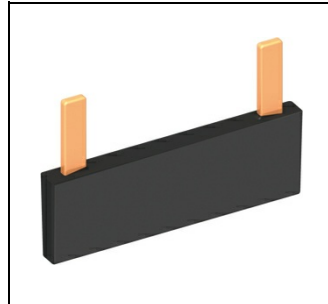
**ZK175G**  
PE-Klemmenblock 17x4+5x25qmm  
EAN  
Art.-Nr. 2CPX062761R9999  
Listenpreis 16,50 €

# AK648N4

## Zubehör



**ZK206G**  
PE-Klemmenblock 20x4+6x25qmm  
EAN  
Art.-Nr. 2CPX062762R9999  
Listenpreis 18,45 €



**ZK10P10**  
Verb.Brücken für Klemmblöcke  
EAN  
Art.-Nr. 2CPX062763R9999  
Listenpreis 41,40 €



**ZK237B**  
N-Klemmenblock 23x4+7x25qmm  
EAN  
Art.-Nr. 2CPX063163R9999  
Listenpreis 20,20 €



**ZK237G**  
PE-Klemmenblock 23x4+7x25qmm  
EAN  
Art.-Nr. 2CPX063165R9999  
Listenpreis 20,20 €



**ZK268B**  
N-Klemmenblock 23x4+7x25qmm  
EAN  
Art.-Nr. 2CPX063164R9999  
Listenpreis 22,30 €



**ZK268G**  
PE-Klemmenblock 26x4+8x25qmm  
EAN  
Art.-Nr. 2CPX063166R9999  
Listenpreis 22,30 €